

# POTISSIMUM® INDUSTRIA

POTISSIMUM® è il grigliato in acciaio elettrosaldato che grazie al particolare procedimento di produzione offre eccezionali doti di robustezza coniugati ad una particolare versatilità in tutti i settori industriali. Si realizzano progetti con pannelli a misura bordati e scantonati, dai più semplici ai più complessi, anche grazie al supporto dell'ufficio tecnico unico nel settore e capace di coadiuvare il cliente nella fase di progettazione per trovare la soluzione più valida ed economica. Sia i GEA Standard disponibili a magazzino in formato 6100x1000 mm sia il materiale finito a misura sono marcati CE e forniti con relativa DoP.

## CARATTERISTICHE TECNICHE

### Materiale

> Acciaio S235JR UNI EN 10025

### Rivestimento

> Zincatura a caldo UNI EN ISO 1461

### Verniciatura

> Colori a tabella RAL

### Accessori

> Ganci fermagriati > vedi pag. 68

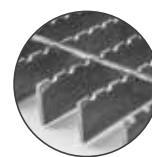
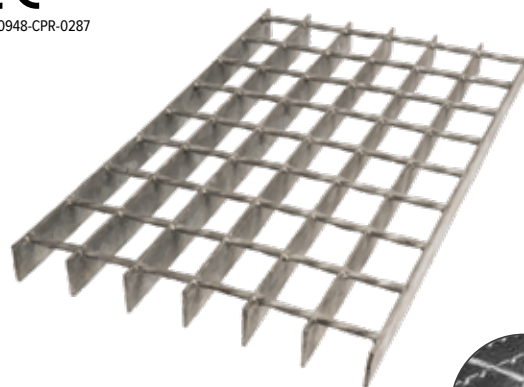
## APPLICAZIONI

- > Piani di calpestio
- > Scale
- > Caditoie
- > Pavimentazioni industriali
- > Soppalchi

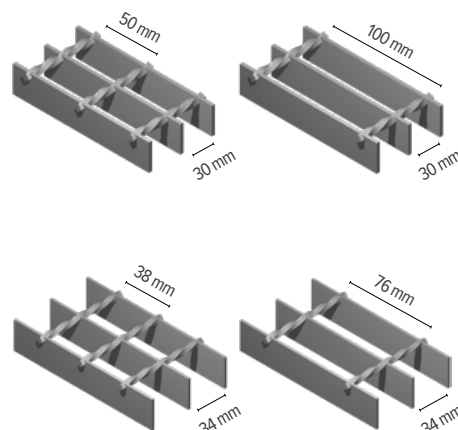
## VOCE DI CAPITOLATO

Grigliato elettrosaldato ORSOGRIL POTISSIMUM® INDUSTRIA - Pannelli bordati a misura GES (barra portante - maglia)  
 Maglia mm: 30/34 x ...  
 Barra portante mm: ....  
 Barra trasversale in quadro ritorto mm: ...  
 Cornice di bordatura in piatto mm ... con bugna continua, saldate al pannello mediante procedimento di elettrosaldatura (per pannelli regolari)  
 Peso kg/m<sup>2</sup>: ...  
 Materiale: acciaio S235JR UNI EN 10025  
 Finitura: zincatura a caldo UNI EN ISO 1461  
 Gancio fermagriato AGLAIA per maglia mm .... - fissaggio da sotto o da sopra  
 Certificato CE (Rif. Certificato del Controllo della Produzione di Fabbrica 0948-CPR-0287)

CE  
NR 0948-CPR-0287



Dettaglio della dentellatura  
(Classe antiscivolo R10 n. 5648/14)



BARRA PORTANTE		BARRA TRASVERSALE	N. barre portanti	34*	34*	30*	30*
H	S	L		Maglia	35x50	30x100	34x38
mm	mm	mm	Peso	kg/m <sup>2</sup>	kg/m <sup>2</sup>	kg/m <sup>2</sup>	kg/m <sup>2</sup>
25	2	998		-	-	14,0	12,4
30	2	998		-	-	16,2	14,6
40	2	998		-	-	20,7	-
25	3	999		21*	19,8*	19,6	18
30	3	999		24,9*	23,7*	23,1*	21,4
40	3	999		32,6	31,4	29,9*	28,3
50	3	999		-	-	36,7	35,1
40	4	1000		43	41,8	39,1	37,4
25	5	1000		34,4*	32,4*	-	-
30	5	1000		40,9*	38,9*	-	-
32	5	1000		43,5*	41,5*	-	-

TAPPETO GEA GREZZO NON BORDATO DA 6100x1000 mm

\*barra trasversale in quadro ritorto

\*disponibili anche con barre portanti dentellate

I pesi (kg/m<sup>2</sup>) sono teorici e soggetti alle tolleranze dimensionali delle materie prime (Norma UNI 11002, pag. 16, punto 5.3, Prospetto 1).



ACCESSORI  
GRIGLIATI  
P. 68