

UTILIOR®

Il grigliato pressato UTILIOR® grazie al particolare procedimento produttivo permette di offrire un'ampia gamma di maglie coniugando facilmente le esigenze estetiche e di portata.

Il servizio comprende la possibilità di fornire anche pannelli bordati e sagomati con il supporto di un ufficio tecnico unico nel settore.

CARATTERISTICHE TECNICHE

Materiale

- > Acciaio S235JR UNI EN 10025
- > Acciaio - inox - alluminio COR-TEN

Rivestimento

- > Zincato a caldo UNI EN ISO 1461

Verniciatura

- > Colori a tabella RAL

Accessori

- > Ganci fermagrigliato > vedi pag. 68

VOCE DI CAPITOLATO

Grigliato pressato ORSOGRIL UTILIOR®
- Pannelli bordati a misura GP (barra portante - maglia)

Maglia mm:

Barra portante mm:

Barra trasversale in piatto mm: ...

Cornice di bordatura ...

Peso kg/m²: ...

Materiale: acciaio S235JR UNI EN 10025

Finitura: zincatura a caldo UNI EN ISO 1461

Gancio fermagrigliato AGLAIA per maglia

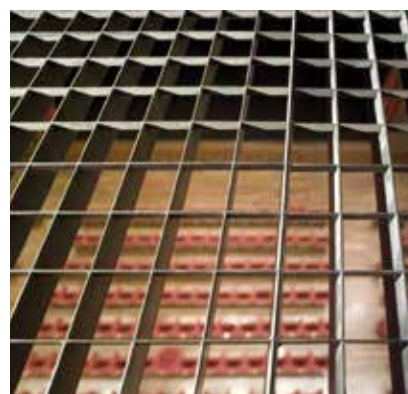
mm - fissaggio da sotto o da sopra



APPLICAZIONI

- > Bocche di lupo
- > Pavimentazioni
- > Piani di calpestio
- > Scale
- > Caditoie
- > Soppalchi

BARRA PORTANTE		BARRA TRASVERSALE		Maglia AxB	11x66	15x66	17x66	22x22	22x66	25x66	33x33	33x66	44x11	66x11	66x22	66x33
H	S	H	S		kg/m ²	kg/m ²	kg/m ²	kg/m ²	kg/m ²	kg/m ²	kg/m ²	kg/m ²	kg/m ²	kg/m ²	kg/m ²	kg/m ²
mm	mm	mm	mm													
20	2				34,1	26,2	23,6	24,3	19,3	17,6	16,8	14,3	24,5	21,9	14,4	11,9
25	2				42	32,1	28,8	28,5	23,5	21,4	19,8	17,3	26,9	23,6	16,1	13,6
30	2				49,9	38	34,1	32,6	27,6	25,2	22,7	20,2	29,3	25,3	17,8	15,3
35	2				57,7	43,9	39,3	36,8	31,8	28,9	25,7	23,2	31,7	27	19,5	17,1
40	2				65,6	49,8	44,5	41	36	32,7	28,6	26,1	34	28,8	21,3	18,8
45	2	10	2		73,5	55,7	49,8	45,2	40,2	36,5	31,6	29,1	36,4	30,5	23	20,5
50	2				81,3	61,6	55	49,4	44,4	40,2	34,5	32	38,8	32,2	24,7	22,2
25	3				59,6	45	40,2	37,3	32,3	29,2	25,7	23,2	31,4	26,6	19,1	16,6
30	3				71	53,5	47,7	43,2	38,2	34,6	29,8	27,3	34,7	28,9	21,4	18,9
35	3				82,4	62	55,2	49,1	44,1	39,9	33,9	31,4	38	31,2	23,7	21,2
40	3				93,8	70,5	62,7	55,1	50,1	45,2	38	35,5	41,2	33,5	26	23,5
45	3				105,1	78,9	70,2	61	56	50,6	42,1	39,6	44,5	35,8	28,3	25,8
50	3				116,5	87,4	77,7	66,9	61,9	55,9	46,3	43,8	47,8	38,1	30,6	28,1
60	3				139,8	104,9	93,2	80,3	74,3	67	55,5	52,5	57,3	45,6	36,7	33,7
70	3	12	2		162,5	121,8	108,2	92,2	86,2	77,7	63,7	60,7	63,8	50,2	41,3	38,3
80	3				185,3	138,7	123,2	104	98	88,3	72	69	70,4	54,8	45,9	42,9
90	3				208	155,7	138,3	115,9	109,9	99	80,2	77,2	76,9	59,5	50,5	47,5
100	3				230,8	172,6	153,3	127,8	121,8	109,7	88,4	85,4	83,4	64,1	55,1	52,1
30	4				96,6	73,4	65,6	64,2	53	48,2	44,1	38,5	59,6	51,8	35,1	29,6
40	4				126,8	95,9	85,6	79,9	68,8	62,4	55	49,5	68,3	58	41,3	35,7
50	4				157,1	118,4	105,5	95,7	84,6	76,5	66	60,4	77	64,1	47,4	41,8
60	4				187,3	140,9	125,4	111,5	100,3	90,7	76,9	71,3	85,7	70,2	53,5	47,9
70	4				217,5	163,4	145,4	127,2	116,1	104,8	87,8	82,3	94,3	76,3	59,6	54
80	4	15	3		247,7	185,9	165,3	143	131,8	119	98,8	93,2	103	82,4	65,7	60,1
90	4				277,9	208,4	185,3	158,7	147,6	133,1	109,7	104,1	111,7	88,5	71,8	66,3
100	4				308,2	230,9	205,2	174,5	163,4	147,3	120,7	115,1	120,4	94,7	78	72,4
110	4				338,4	253,4	225,1	190,3	179,1	161,4	131,6	126	129,1	100,8	84,1	78,5
120	4				368,6	276	245,1	206	194,9	175,6	142,5	137	137,8	106,9	90,2	84,6
40	5				157,7	119,3	106,5	100,5	85,8	77,8	69,1	61,8	87,3	74,5	52,5	45,1
50	5				195,2	147,2	131,3	120	105,3	95,3	82,7	75,3	98,1	82,1	60,1	52,7
60	5				232,7	175,2	156	139,5	124,8	112,9	96,3	88,9	108,9	89,7	67,7	60,3
70	5				270,1	203,1	180,7	159,1	144,4	130,4	109,8	102,5	119,7	97,3	75,3	67,9
80	5	15	4		307,6	231	205,4	178,6	163,9	148	123,4	116	130,4	104,9	82,8	75,5
90	5				345,1	258,9	230,2	198,2	183,5	165,5	136,9	129,6	141,2	112,5	90,4	83,1
100	5				382,5	286,8	254,9	217,7	203	183,1	150,5	143,2	152	120,1	98	90,7
110	5				420	314,7	279,6	237,2	222,5	200,6	164,1	156,7	162,8	127,7	105,6	98,3
120	5				457,5	342,6	304,3	256,8	242,1	218,2	177,6	170,3	173,5	135,2	113,2	105,8



GRIGLIATO PRESSATO PESI MATERIALE ZINCATO BORDATO.

I pesi (kg/m²) sono teorici e soggetti alle tolleranze dimensionali delle materie prime (Norma UNI 11002, pag. 16, punto 5.3, Prospetto 1).