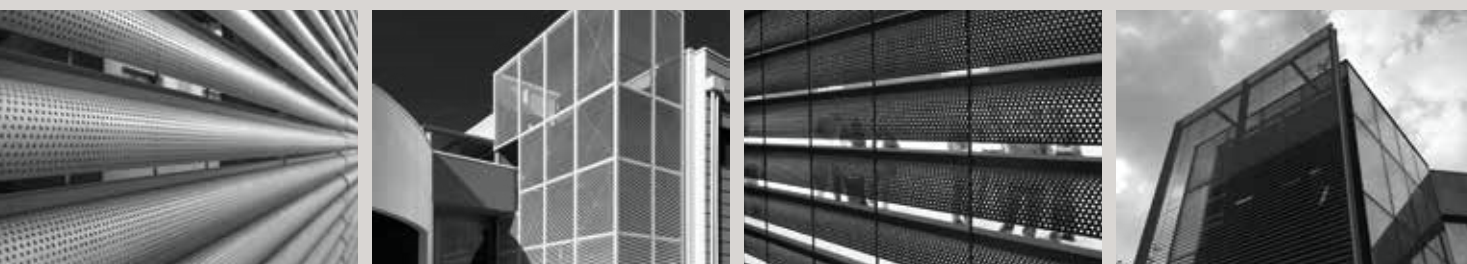


III Rivestimenti di facciata



TALIA® / SCREEN / TALIALIVE

La linea TALIA®, declinata nelle differenti tipologie, è la soluzione ideale per rispondere non solo alla cura estetica dei nuovi progetti, ma anche alla crescente richiesta di riqualificazioni edilizie.

Il profilo lineare ed elegante si inserisce armoniosamente in ogni contesto, da quello più moderno hi-tech a quello più green grazie alle diverse finiture (zincata e verniciata) ed ai materiali di cui è composta. Tra questi, l'innovazione di NUOVA DEFIM ORSOGRIL propone in esclusiva TALIALIVE che coniuga lo stile unico di TALIA® con le caratteristiche proprie dell'acciaio COR-TEN quali la cromia calda e "viva", oltre alla eliminazione delle manutenzioni, un vantaggio ancor più concreto per installazioni a grande altezza.

Il profilo di TALIA® è declinato nella versione STANDARD e SCREEN per soddisfare le diverse necessità di schermatura.

L'installazione dei pannelli viene definita in collaborazione con l'Ufficio Tecnico, sia con soluzioni standard sia con sistemi personalizzati per contesti specifici. Inoltre, nella versione TALIALIVE l'assenza di finiture, oltre a velocizzare i tempi di consegna, permettono immediate correzioni in cantiere senza compromettere l'estetica.

CARATTERISTICHE TECNICHE

Dimensioni

- > Maglia 46x132 mm
- > Profili TALIA® e TALIA® SCREEN orizzontali/verticali
- > Tondi verticali/ orizzontali da 4 mm

Materiale

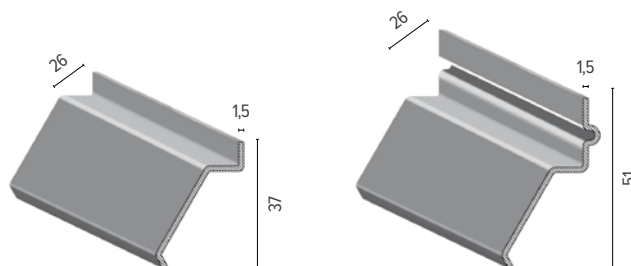
- > Acciaio S235JR UNI EN 10025
- > Acciaio COR-TEN

Rivestimento

- > Zincatura a caldo UNI EN ISO 1461
- > Verniciatura con poliestere
- > Eventuale ossidazione accelerata (COR-TEN)

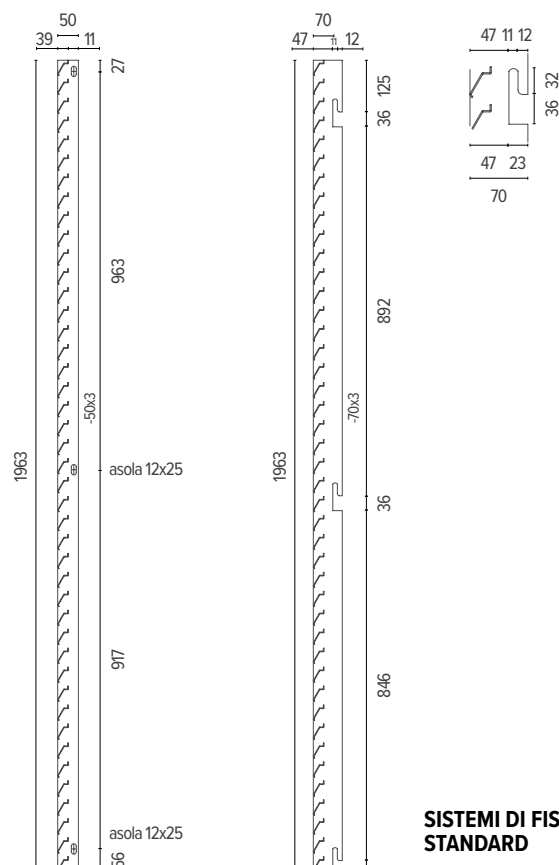
VOCE DI CAPITOLATO

Sistema di rivestimento di facciata composto da elementi lamellari in acciaio S235JR o acciaio COR-TEN con maglia 46x132 mm collegati mediante elettrosaldatura da tondi verticali diametro 4 mm.



Profilo TALIA®

Profilo TALIA® SCREEN



SISTEMI DI FISSAGGIO STANDARD



TETI è il sistema di rivestimento di facciata esclusivo di NUOVA DEFIM ORSOGRIL realizzato in un sistema composto da profili metallici sagomati elettrosaldati con tondi verticali diametro 4 mm. È disponibile sia nella versione con profilo pieno sia microforato che ne esalta le caratteristiche di permeabilità ed eleganza.

Il sistema di fissaggio prevede l'utilizzo del pannello non bordato applicato direttamente alla struttura. Tale processo rende l'installazione un processo rapido, economico e flessibile per il suo utilizzo in progetti trasversali.

CARATTERISTICHE TECNICHE

Dimensioni

- > Maglia 116x200 mm
- > Profili orizzontali
- > Tondi verticali da 4 mm

Materiale

- > Acciaio S235JR UNI EN 10025 (profilo pieno)
- > Acciaio S235JR UNI EN 10025 Sendzimir (profilo microforato)

Rivestimento

- > Zincatura a caldo UNI EN ISO 1461
- > Verniciatura con poliesteri

Sistema di fissaggio

- > Frontale con viti autoperforanti

VOCE DI CAPITOLATO

Il rivestimento di facciata TETI è costituito da pannelli modulari, monolitici, maglia 116x200 mm, profili orizzontali a sezione speciale (interasse 116 mm), collegamenti verticali in tondo da \varnothing 4 mm (interasse 200 mm).

PROFILO PIENO

Materiale: acciaio S235JR UNI EN 10025

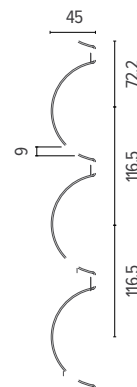
PROFILO MICROFORATO

Materiale: acciaio S235JR UNI EN 10025 Sendzimir.

Finitura: verniciatura con polveri poliesteri su materiale zincato a caldo secondo le Norme UNI EN ISO 1461 o su materiale Sendzimir.

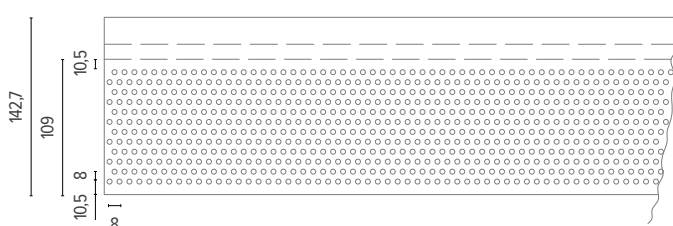
Sistema di fissaggio frontale con viti autoperforanti. Si consiglia l'utilizzo di un fissaggio per ogni profilo.

Dimensioni pannello 5500x1972 mm.



PANNELLO				MAGLIA		BARRA TRASVERSALE
H	L	Peso		H	L	\varnothing
mm	mm	kg/cad	kg/m ²	mm	mm	mm
1972	5500	167,7	15,5	116	200	5

PROFILO MICROFORATO



GRIGLIATO SEMILAVORATO VERTICALE

Per completare l'offerta nell'ambito delle recinzioni, NUOVA DEFIM ORSOGRIL offre una vasta gamma di semilavorato in formati standard (vedi tabella) con finitura grezza o zincata a caldo per carpenterie, fabbri o magazzini siderurgici che vogliono personalizzare la finitura di recinzioni, aree tecniche, pannellature di facciata e altro ancora.

CARATTERISTICHE TECNICHE

Materiale

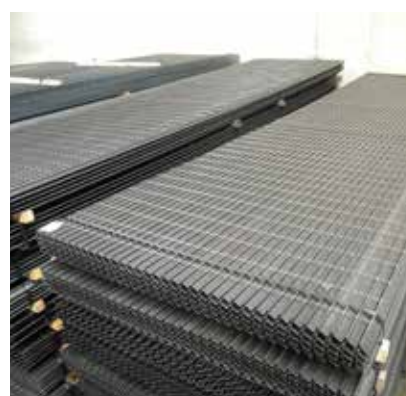
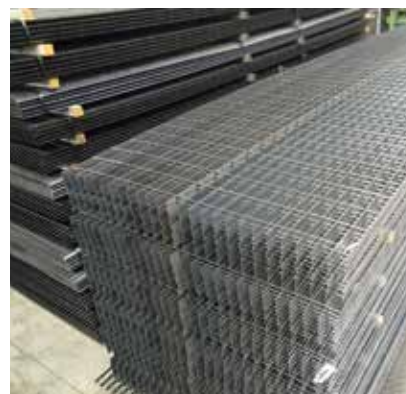
- > Acciaio S235JR UNI EN 10025
- > Acciaio COR-TEN

Rivestimento

- > Zincatura a caldo UNI EN ISO 1461
- > Eventuale decapaggio (COR-TEN)



TIPO	PANNELLO			MAGLIA		BARRA PORTANTE		DISTANZIALE	CONFEZIONE
	H mm	L mm	Peso kg/cad	A mm	B mm	H mm	S mm	Ø mm	n. pezzi
DIONE	6000	1136	77,8	42	44	25	2	4	10
DANAE	5900	1136	64,9	42	132	25	2	4	10
PLEIONE	5900	1552	71,2	62	66	25	2	4,5	10
	5900	1862	85,0	62	66	25	2	4,5	10
STEROPE 2	5900	1552	63,2	62	132	25	2	4,5	10
	5900	1862	75,5	62	132	25	2	4,5	10
STEROPE 3	5900	1553	92,3	62	132	25	3	4,5	10
	5900	1863	110,2	62	132	25	3	4,5	10
BRITOSTEROPE	5900	1864	180,9	62	132	30	4	6	10
TALIA	5400	1596	117,9	46	132	sp. 1,5		4	5
	5400	1963	145,0	46	132			4	5
	6100	1596	130,8	46	132			4	5
	6100	1963	160,8	46	132			4	5
TALIA SCREEN	5400	1610	154,7	46	132	sp. 1,5		4	5
	5400	1975	190,0	46	132			4	5
	6100	1610	171,6	46	132			4	5
	6100	1975	210,7	46	132			4	5
TETI	5500	1972	163,5	116	200	sp. 1,5		4,5	5
TETI MICROFORATA 1 SENDZIMIR	5500	1972	152,6	116	200	sp. 1,5		4,5	5
MEROPE	5990	1862	54,7	124	62	25	2	4,5	10
	6100	1000	77,1	ANTICLEA		25	6	12	5
6100	1200	86,8	25			6	12	5	
6100	1500	101,5	25			6	12	5	
6100	1800	130,2	25			6	12	5	
6100	2000	140,0	25			6	12	5	



LINEA MACS FENCES



L'elettronica più evoluta integrata nella solidità delle recinzioni di Nuova Defim Orsogrill. MACS (MEMS-based anticlimbing system) rileva in maniera puntuale i tentativi di effrazione e scavalco, discriminando con grande precisione eventi naturali o accidentali. Facile da installare e monitorabile da remoto, è un importante passo avanti per la sicurezza perimetrale. Adattabile a ogni progetto, grazie a una tecnologia di autoapprendimento, si adatta alla recinzione su cui è installato ed è aggiornabile nel tempo.

CARATTERISTICHE TECNICHE

SOFTWARE DI GESTIONE

CONNESSIONI

Utilizzabile attraverso browser internet compatibili senza installazioni aggiuntive

NUMERO DI ZONE

Fino a 32 zone senza limiti sul numero di sensori presenti e liberamente programmabile verso un'uscita

NUMERO DI CONFIGURAZIONI

Fino a 32 configurazioni salvabili

ALLARMI

Preallarme / Allarme / Manomissione / Guasto

INSTALLAZIONE

- > Auto-inizializzazione sensori
- > Rilevamento automatico dei sensori presenti sul bus
- > Possibilità di sostituzione di un singolo sensore
- > Possibilità di aggiornamento FW sensore e master

PROGRAMMAZIONE

Calibrazione real time dei parametri con feedback

BACK-UP

Riconoscimento sensore attraverso magnete

GESTIONE UTENTI

Fino a 3 livelli-utente con credenziali e autorizzazioni diverse

SENSORE

INGOMBRO

89x73x25.5mm

GRADO DI PROTEZIONE IP

IP67

UMIDITÀ RELATIVA

0-100%

MATERIALE

Nylon (PA66) caricato in fibra di vetro Sigillato in resina, resistente ai raggi UV

SISTEMA DI FISSAGGIO

Con singola vite centrale tramite:

- > contropiastra per fissaggio su recinzione magliata o rete
- > vite autoforante su superficie metallica (palo)

AREA DI COPERTURA

Massimo 3 x 6 m (Considerando il sensore collocato in posizione mediana rispetto al pannello)

CONFIGURAZIONE CATENE

- > fino a 120 sensori max per bus di comunicazione (2 bus per singolo master)
- > catene da max 20 sensori passo 3 metri (2,5 metri distanza effettiva sensore-sensore)
- > catene da max 20 sensori passo 6 metri (5 metri distanza effettiva sensore-sensore)

VOCE DI CAPITOLATO

Sistema di antiscavalco perimetrale integrato o semi-integrato con le recinzioni, composto da una scheda di rete con porta Ethernet, 4 ingressi digitali e 8 uscite NC + tamper, un master IP67 in grado di gestire 2 catene di sensori e catene di sensori con tecnologia MEMS e grado di protezione IP68. Il tutto alimentato dalla scheda di rete e gestito da una interfaccia web dedicata programmabile da remoto.

APPLICAZIONI

- > Aree residenziali
- > Aree industriali
- > Aree commerciali
- > Aree Verdi
- > Linee ferroviarie
- > Impianti di telecomunicazione
- > Siti militari
- > Recinzioni di massima sicurezza
- > Dogane e aeroporti
- > Linee di confine
- > Parcheggi
- > Edifici pubblici
- > Impianti fotovoltaici

Alimentazione
12V

Uscita
manomissione

Uscita
allarme 8 zone

**CENTRALE
ANTIFURTO**

MASTER

CATENA 1

CATENA 2

MACS FENCES INTEGRATO

MACS è studiato appositamente per integrarsi in modo armonioso e funzionale con i modelli **Recintha Safety ed Elettra**. Viene così definito un nuovo e più alto sistema di sicurezza che garantisce: un design elegante e perfettamente integrato nel rispetto dello stile italiano, sensori e cavi invisibili e inaccessibili, un sistema pre-tarato studiato per le recinzioni di Nuova Defim Orsogrill.

CARATTERISTICHE TECNICHE

SCHEDA DI RETE (MACS-ETH)

ALIMENTAZIONE

12 Vcc - 3 A

SISTEMA DI FISSAGGIO

Supporto barra Din

DIMENSIONE SCHEDA

146 x 84 mm

INGRESSI DIGITALI

4 ingressi digitali

USCITE NC - NUMERO

8 + 1 tamper

USCITE NC - TIPO

relè Optomos: 60Vmax, 400mA,

Resistenza di contatto < 2 ohm

TIPOLOGIA COMUNICAZIONE

porta Ethernet

MEMORIA DIGITALE

> 10000 eventi

MASTER (MACS-MAS)

ALIMENTAZIONE

Da scheda di rete

SISTEMA DI FISSAGGIO

Supporto barra Din in scatola stagna

TIPO DI CONTENITORE

Scatola stagna in lega di alluminio

GRADO DI PROTEZIONE IP

IP66

DIMENSIONI CONTENITORE

140 x 115 x 61 mm

INGRESSI DIGITALI

Ingresso tamper

USCITE NC - NUMERO

1

USCITE NC - TIPO

Optomos

COLLEGAMENTI

2 bus di comunicazione verso i

sensori, 1 bus di comunicazione

verso la scheda di rete, W-Sync



UN SENSORE OGNI 2 PANNELLI



UN SENSORE OGNI 2 PANNELLI



SISTEMI DI
ALLARME
P. 69

MACS FENCES ESTERNO

L'elettronica avanzata di MACS è stata sviluppata per estendere tutti i vantaggi della protezione intelligente a un'ampia gamma delle recinzioni di Nuova Defim Orsogrill. Grazie al design compatto del sensore, MACS si integra in modo caratterizzante ed elegante con le diverse soluzioni. È possibile scegliere diverse colorazioni del cavo per essere allineato al progetto in cui il sistema viene inserito. Con il meccanismo a singola vite centrale, l'installazione è facile e veloce.

MACS è compatibile con: **Recintha N/L, 202, Sterope, Pleione, Britosterope e con la linea Talia.**